

高溫高壓隔膜式

型號:DS910 / DS920

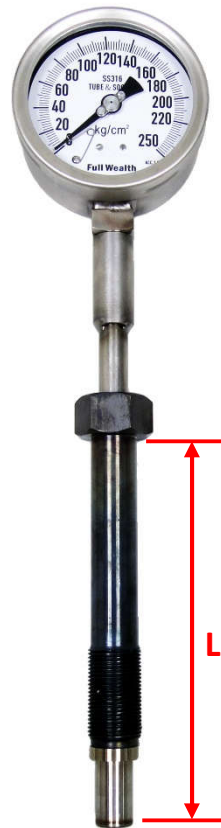
簡介

隔膜式的作用為阻隔流體與儀錶直接接觸，避免儀錶受到具腐蝕性、髒污雜質、濃稠或結晶結塊之流體／氣體阻塞侵蝕而損壞。

DS910 和 DS920 系列膜片位於底部，直徑僅 18mm 或 23.6mm，可量測壓力最高達 500 kg/cm²，其長型或隔測型設計可達降溫效果以保護儀錶，操作溫度 330°C 內皆適用。

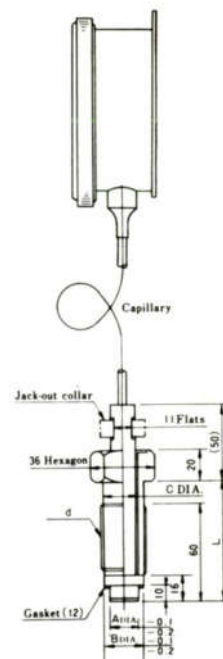
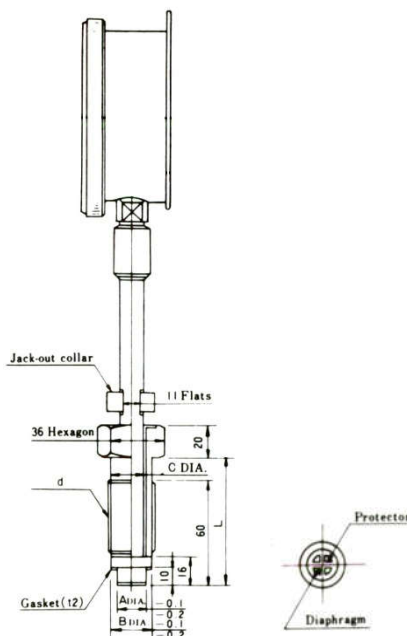
規格

適用範圍	3/4"PF 接續口 — 0/250 ~ 0/500 kg/cm ² (bar) 1"PF 接續口 — 0/100 ~ 0/350 kg/cm ² (bar)
儀錶接口	1/2" PT / NPT / PF 母牙
接續口	3/4"PF ; 1"PF 公牙 碳鋼
隔膜膜片	不銹鋼 SS316L
操作溫度	330°C 以下
毛細管 (DS920 系列)	3 M 長 (標準) ; 其他長度可訂製
充填液體	高溫油



單位: mm

膜片直徑 A	接續		B	C
	d	L		
18	3/4"PF	81	24	23.5
		151		
		301		
23.6	1"PF	81	30	29.5
		151		
		301		



型號選擇

範例: **DS910** - **6F** - **81** - **3M** + 儀錶型號

型號	螺牙	本體長度 L	毛細管長度
DS910 直測型	6F 3/4"PF	81 81mm	3M 3M 長
DS920 隔測型	8F 1"PF	151 151mm	

*DS920 隔測型選購適用