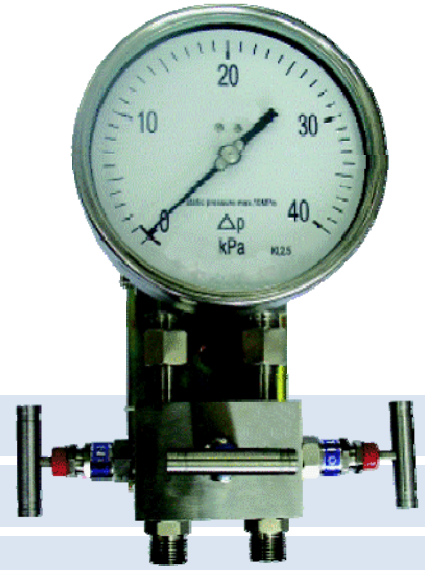


不銹鋼差壓錶—膜片式

型號: 174

簡介

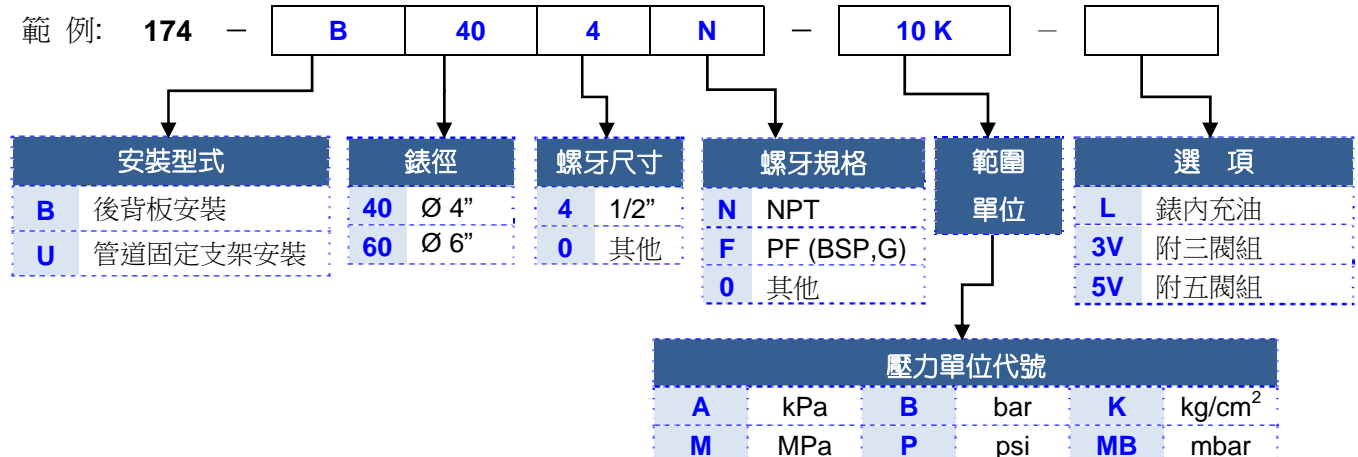
174 系列差壓錶為雙膜片式結構，具高耐壓性能，指針指示高低二側壓力源之壓差值，適用於無結晶性、無黏稠性、不侵蝕不銹鋼之氣體及液體，主要用於量測過濾器、液位、泵出入口、管線、及加壓泵等等壓差量測。



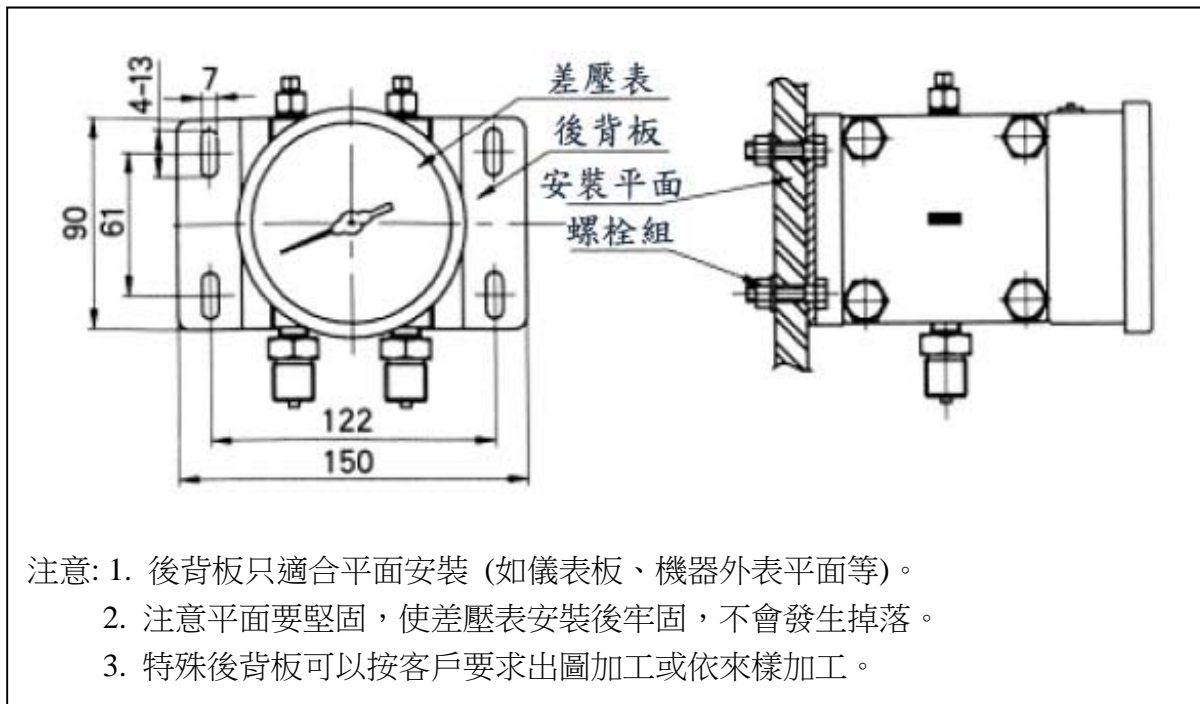
規格

錶面直徑	Ø 4" (100mm) ; 6" (150mm)
錶殼	密閉防水 IP65 不銹鋼 304
鏡面	安全玻璃
指針	鋁，黑色，可零調
接續口	1/2"NPT ; G1/2" ; M20 x 1.5 公牙 底接 不銹鋼 316
主要結構	不銹鋼膜片 --- 負壓膜片 316L 正壓膜片 316Ti
機芯零件	不銹鋼 304
油孔塞	耐油橡膠
精度	滿刻度的 ±2.5%
最大耐壓	靜壓: 滿刻度 動壓: 0.7 x 滿刻度 過壓保護: 100 kg/cm ² 內
操作溫度	-20°C ~ +60°C
刻劃範圍	0/16 kPa (0.16 bar) ~ 0/600 kPa (6 bar) < 其他單位, 例如 psi, bar, MPa, kPa...等等皆可訂製 >
選項附件	三閥組 或 五閥組 ※ 正常使用差壓錶必須配三閥組或五閥組以保護差壓錶正常工作。

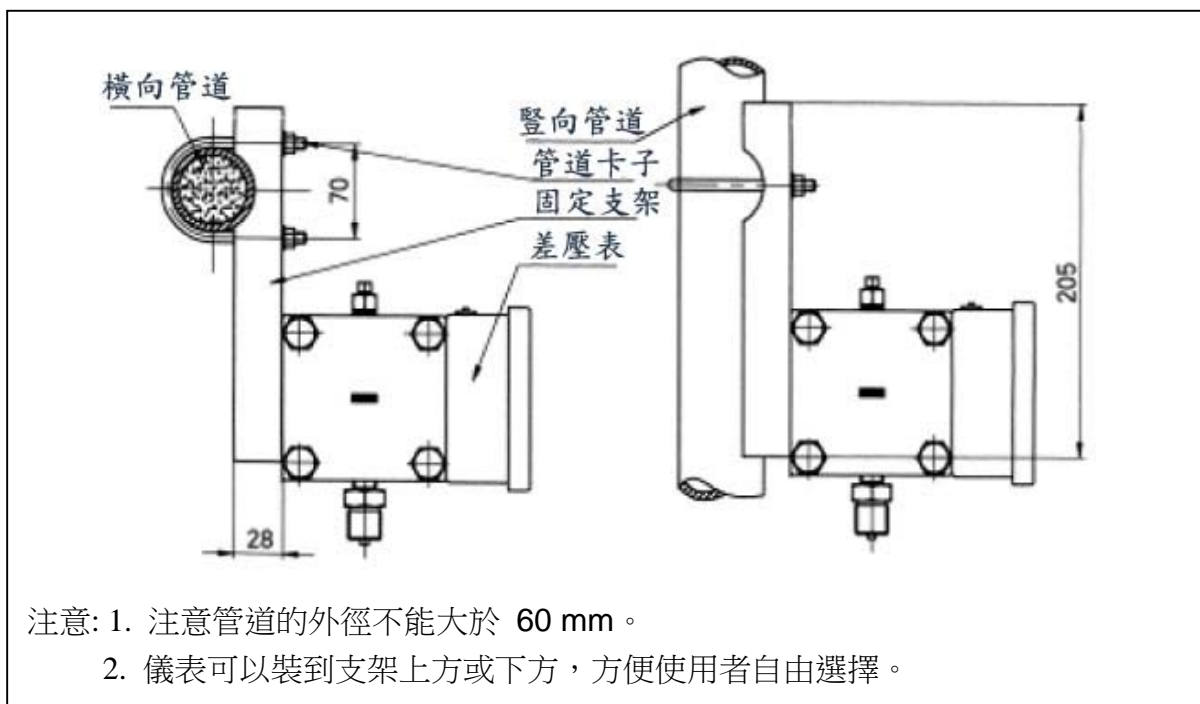
型號選擇



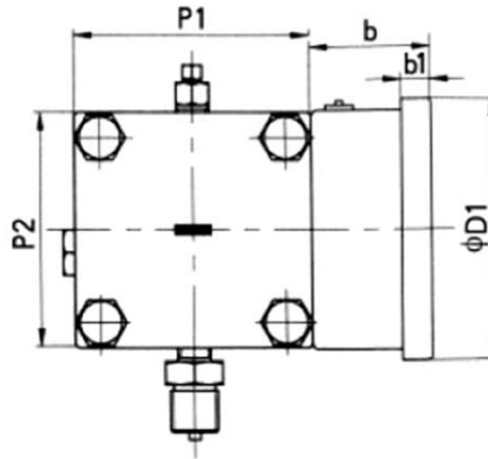
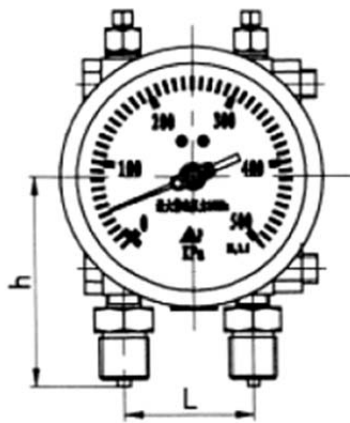
(一) Back Bracket Mounting (後背板安裝)



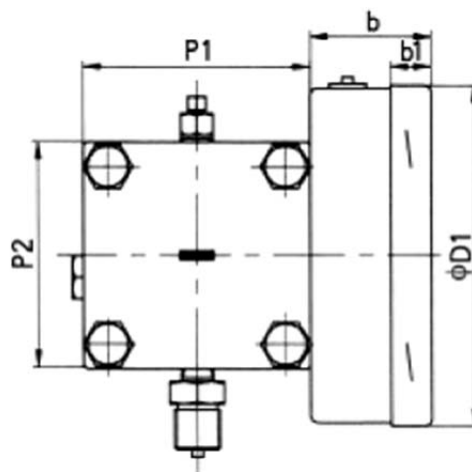
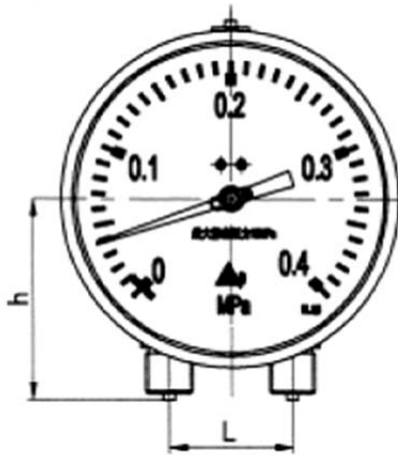
(二) Pipe Clamp Mounting (管道固定支架安裝)



SIZE 100MM



SIZE 150MM



錶 徑	尺寸 (mm)					
	D1	b1	b	P1 P2	h	L
4" (100mm)	110	13	51.5	100	100	54
6" (150mm)	149	18	53.5	100	100	54

三閥組的安裝及使用方法

1. 差壓錶和三閥組間以螺母固定，斜牙使用止洩帶密封；直牙使用墊片密封。
2. 裝有三閥組的差壓錶在使用前必須把中間閥門打開，並把正壓閥門和負壓閥門打開。當 P+ 和 P- 任意的壓力先進入時，中間閥門能平衡差壓錶兩腔體內的壓力，以免過壓損壞差壓錶。
3. 當 P+ 和 P- 的壓力正常進入三閥組後，再關閉中間閥門，使差壓錶正常工作。如果差壓錶錶針有輕微不歸零屬正常，只需把錶針調到零點即可。
4. 注意必須用肥皂水檢驗所有的密封口是否洩漏，如有洩漏情況，須重新密封安裝。

