

冷媒壓力錶

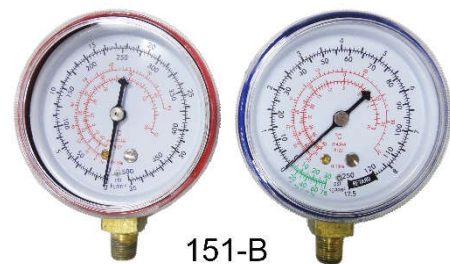
型號: 151 / 152

簡介

適用於量測冷媒系統壓力。

規格

錶面直徑	Ø 2" — 型號 152-B ; 152-P ; 152-U Ø 2½" — 型號 151-B(Ø2¾") ; 151-P 型號 152-B ; 152-W ; 152-P
安裝型式	型式 B — 直立式 型式 W — 直立附邊式 (壁掛) 註* 型式 D — 背接式 註* 型式 P — 埋入附三孔邊式 (盤面固定) 型式 U — 埋入附 U 固定架式 (盤面固定) 註* 註* 僅 152 系列可製作
錶殼	型號 151-B — 塑膠 (紅色&藍色) 型號 151-P — 鐵 烤黑漆/電鍍 型號 152 — 不銹鋼 SS304
鏡面	PC/壓克力
刻劃銘版	R12, R22, R502 (151-B Ø2¾") R134a, R404a, R22 (Ø2½") R134a, R407c, R22 (Ø2") R410a (Ø2½") kg/cm ² ; psi ; °C
主要結構	巴登管 銅合金
內機零件	銅合金
接續部	銅合金 1/8"NPT ; 7/16"UNF(1/4"SAE) ; 其他
精度	±2%F.S.(滿刻度 x 2%)
刻劃範圍	R22, R134a, R404a, R407c: 低壓錶 -30inHg~0~250psi & -76cmHg~0~15kg/cm ² 高壓錶 0~500psi & 0~35kg/cm ² R410a: 低壓錶 -76cmHg~35kg & -30inHg~500psi 高壓錶 0~55kg & 0~800psi



151-B



151-P



152-B



152-W



152-P

型號選擇

範例: 152 - P 25 7U - 35K

型號	安裝型式	錶徑	螺牙規格	範圍
151 乾錶	B 直立式	20 Ø 2"	7U 7/16"UNF	35K+P 高壓
152 充油錶	W 直立附邊式	25 Ø 2½"	1N 1/8"NPT	15K+P 低壓
	D 背接式		1P 1/8"PT	55K+P(R410A) R410a 高壓
	P 埋入附三孔邊式		2P 1/4"PT	35K+P(R410A) R410a 低壓
	U 埋入附 U 固定架式			