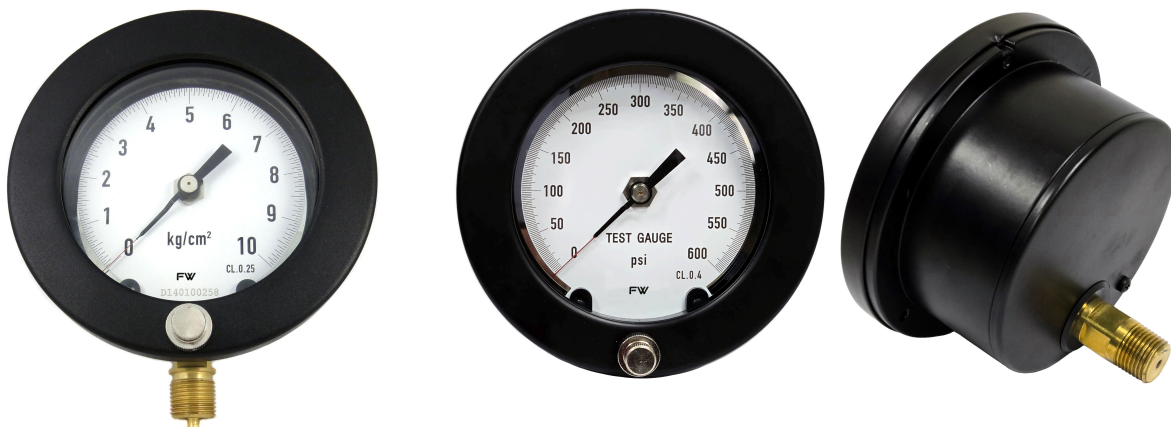


精密壓力錶 碳鋼錶殼 銅接液部 錶徑 5"

FW

型號: 133



規 格

錶 面 直 徑	5" (120mm)
錶 殼	碳鋼噴塑
安 裝 型 式	型式 B : 直立式 底接 型式 DE : 背接式 偏心牙
鏡 面	玻璃
刻 劃 銘 版	鋁版印刷, 白底+黑字
主 要 結 構	巴登管(Bourdon Tube) 銅合金
內 機 零 件	銅合金
接 續 口	銅 公螺牙 1/4" (二分) ; 1/2" (四分) ; M20x1.5 PT(R) / NPT / BSPP ; G ; PF / 公制牙
精 度	±0.25%F.S.(滿刻度 x 0.25%)@20±2°C ±0.4%F.S.(滿刻度 x 0.4%)@20±2°C 溫度影響: 誤差增幅不超過 0.04% / °C
過 載 壓 力	滿量程 x1.3 以下
操 作 溫 度	-40°C~+100°C
刻 劃 範 圍	正壓 0/1kg/cm ² (15psi) ~ 0/600kg/cm ² (8500psi)之各式範圍皆可訂製 負壓(相對真空) 0/-1 kg/cm ² ; 0/-760mmHg 正負壓(聯成) -1/0/1 ~ -1/0/20kg/cm ² 之各式範圍皆可訂製 < 其他單位, 例如 psi, bar, MPa, kPa...等等皆可訂製 >

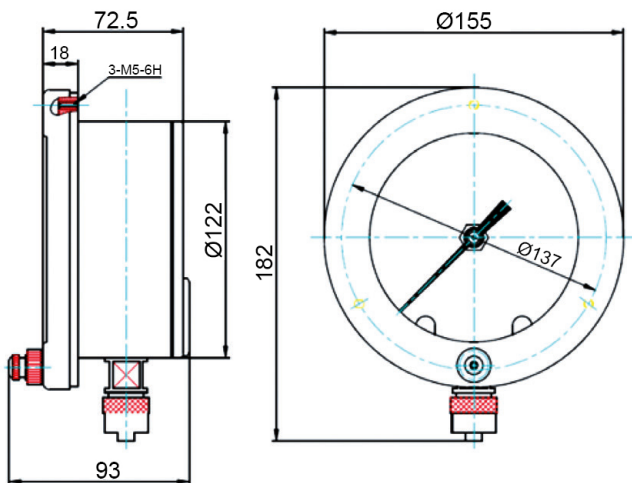
精密壓力錶 碳鋼錶殼 銅接液部 錶徑 5"

FW

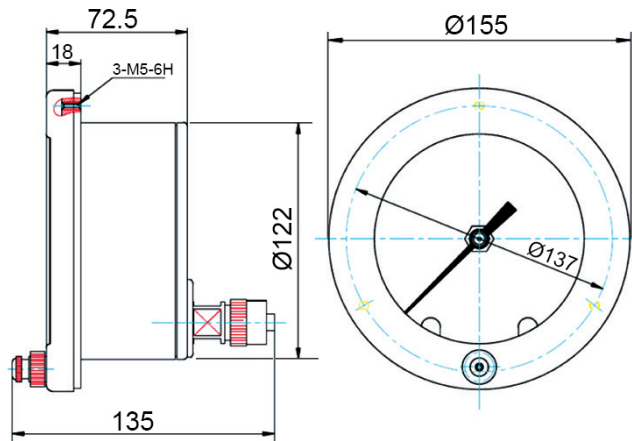
型號: 133

尺寸圖 單位: mm

型式 B : 直立式 IP54



型式 DE : 背接式 偏心牙



型號選擇

(1) 型號						
133	(2) 安裝型式					
	B	直立式				
	DE	背接無邊式 偏心牙				
	(3) 錶徑					
	50	5" (120mm)				
	(4) 接續口 (公螺紋)					
	2P	1/4" PT	2N	1/4" NPT	2F	1/4" BSPP ; G ; PF
	4P	1/2" PT	4N	1/2" NPT	4F	1/2" BSPP ; G ; PF
	M20	M20x1.5				
	(5) 壓力範圍&單位 (在□內填入壓力範圍) 例: 10K (=0~10kg/cm ²)					
	□A	kPa	□P	psi	□CG	cmHg
	□B	bar	□K	kg/cm ²	□MG	mmHg
	□M	MPa	□MB	mbar	□IG	inHg
	(6) 精度					
	2	±0.25%F.S.				
	4	±0.4%F.S.				
(1)	(2)	(3)	(4)	(5)	(6)	型號範例 : 133-B504P-10K-2